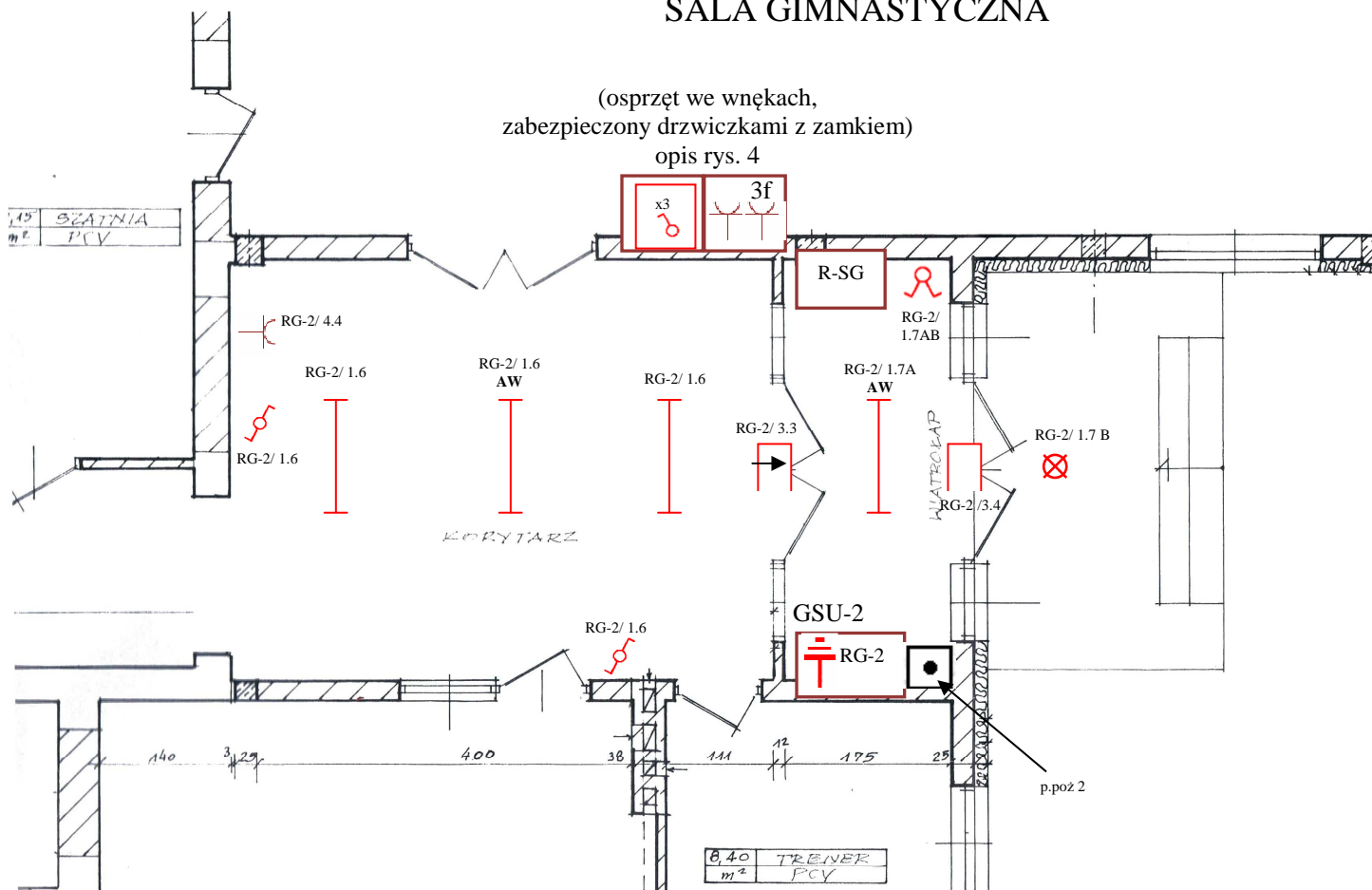


# SALA GIMNASTYCZNA

(osprzęt we wnękach,  
zabezpieczony drzwiczkami z zamkiem)  
opis rys. 4



## LEGENDA:

- oprawa ośw. (plafon max 60W); - halogen z czujką ruchu, - oprawa świetlówkowa 2x36W;  
 - opr. hermetyczna; - oświetlenie (kinkiet); - oprawa świetl. 4x18W; Oznaczenia: „AW”- z modulem awaryjnym, „02”-obwód oświetl. nr 2, „B”- wyłącznik B,
- uziemienie; - łącznik jednobiegunowy; - łącznik świecznikowy; - łącznik schodowy, - łącznik przyciskowy;
- przycisk p. poż. - gniazdo 230V, - gniazdo hermetyczne 230V, - gniazdo 3-fazowe,
- podsw. tablica wyjścia ewakuacyjnego; - kierunkowa tablica ewakuacyjna; - R-SG - Rozdzielnia Sala Gimnastyczna;
- wentylator ; - Lampa sodowa (oświetlenie w Sali gimnastycznej) ; - wentylator zamocowany pod dachem Sali, wyciąg wentylacyjny, 3-fazowy;

TEMAT OPRACOWAN.	ROZBUDOWA BUDYNKU PUBLICZNEJ SZKOŁY PODSTAWOWEJ O SALĘ GIMNASTYCZNĄ WRAZ Z ZAPLECZEM W MIEJSCOWOŚCI BŁOCHY		
INWESTOR ADRES BUD	GMINA DŁUGOSIODŁO 07-210 Długosiodło, Blochy działka nr 126/2		
TYTUŁ RYS.	RYS. 2. Rozmieszczenie oświetlenia, gniazd oraz RG-2 i R-SG.		
NR RYS.	DATA <b>06.2013</b>	RYS. E-2	
PROJEKTANT	JÓZEF KOTFIS	upr. bud. ST-422/85	